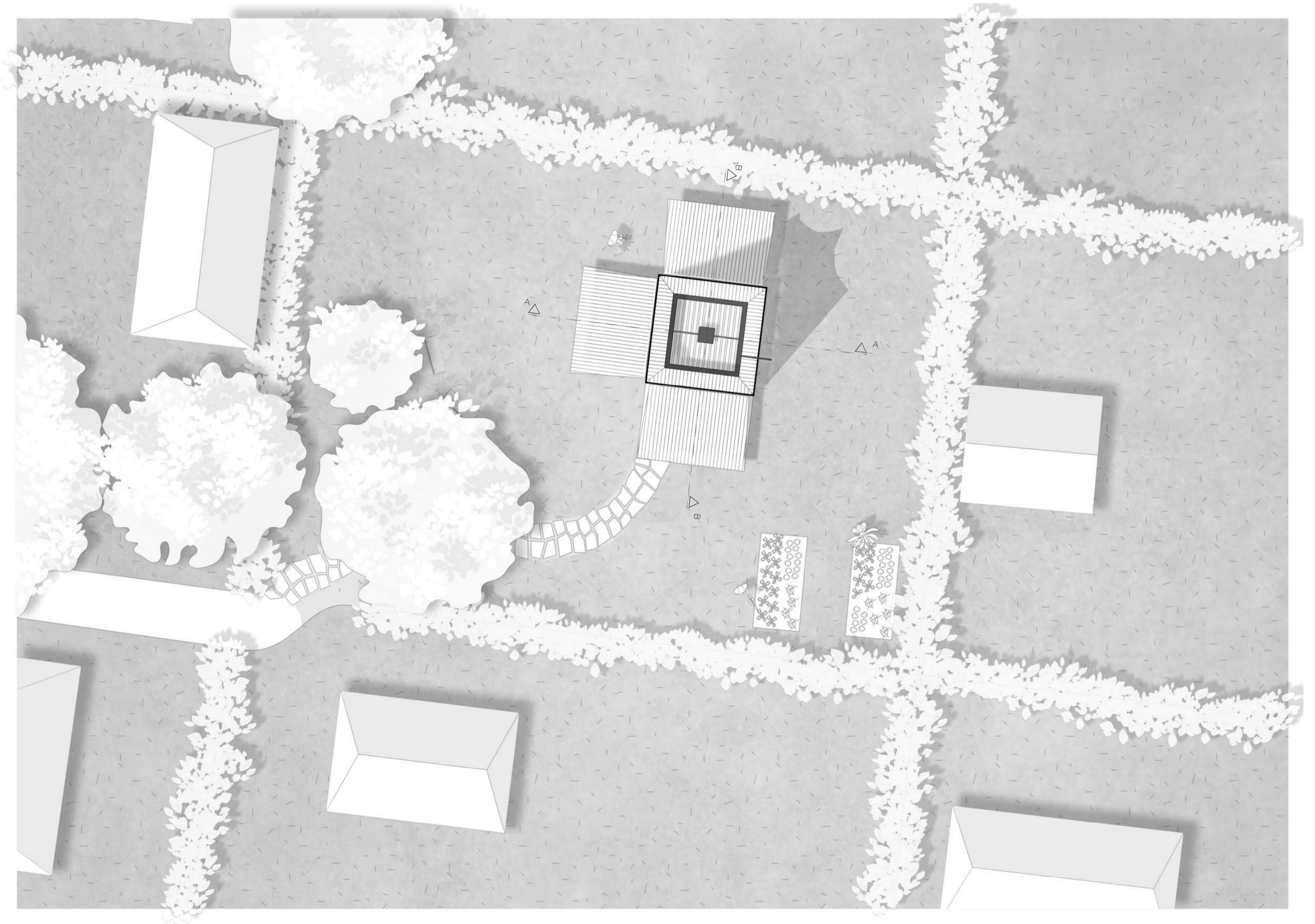
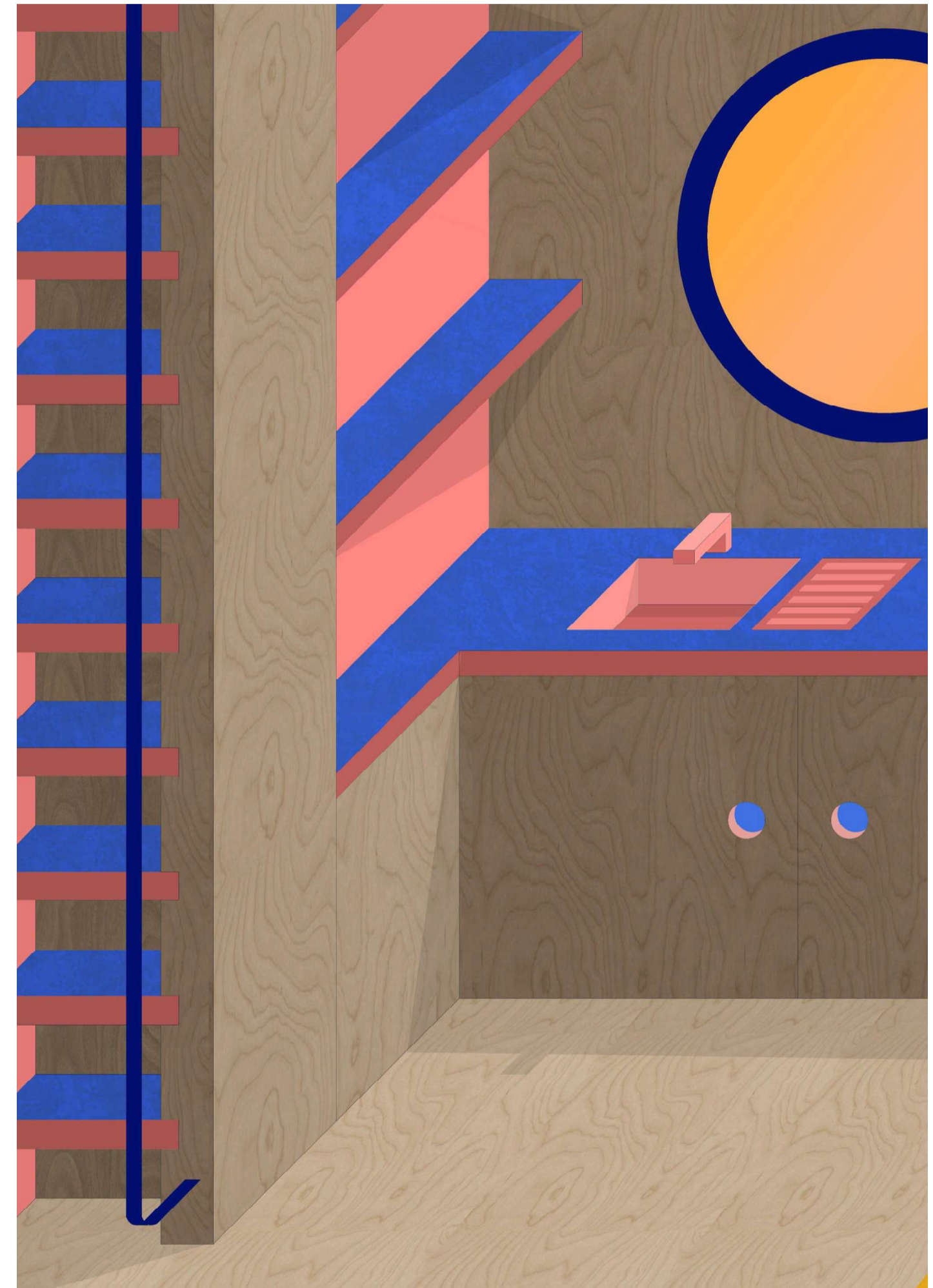


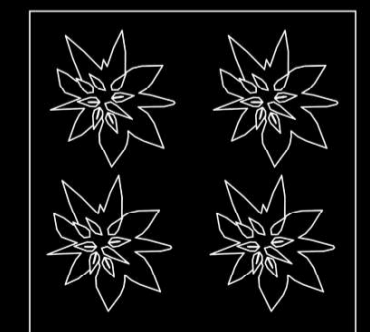
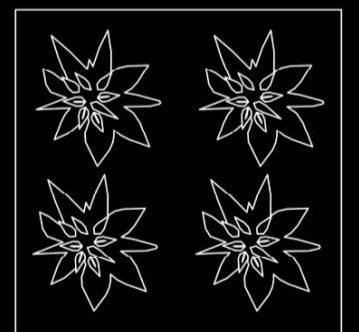
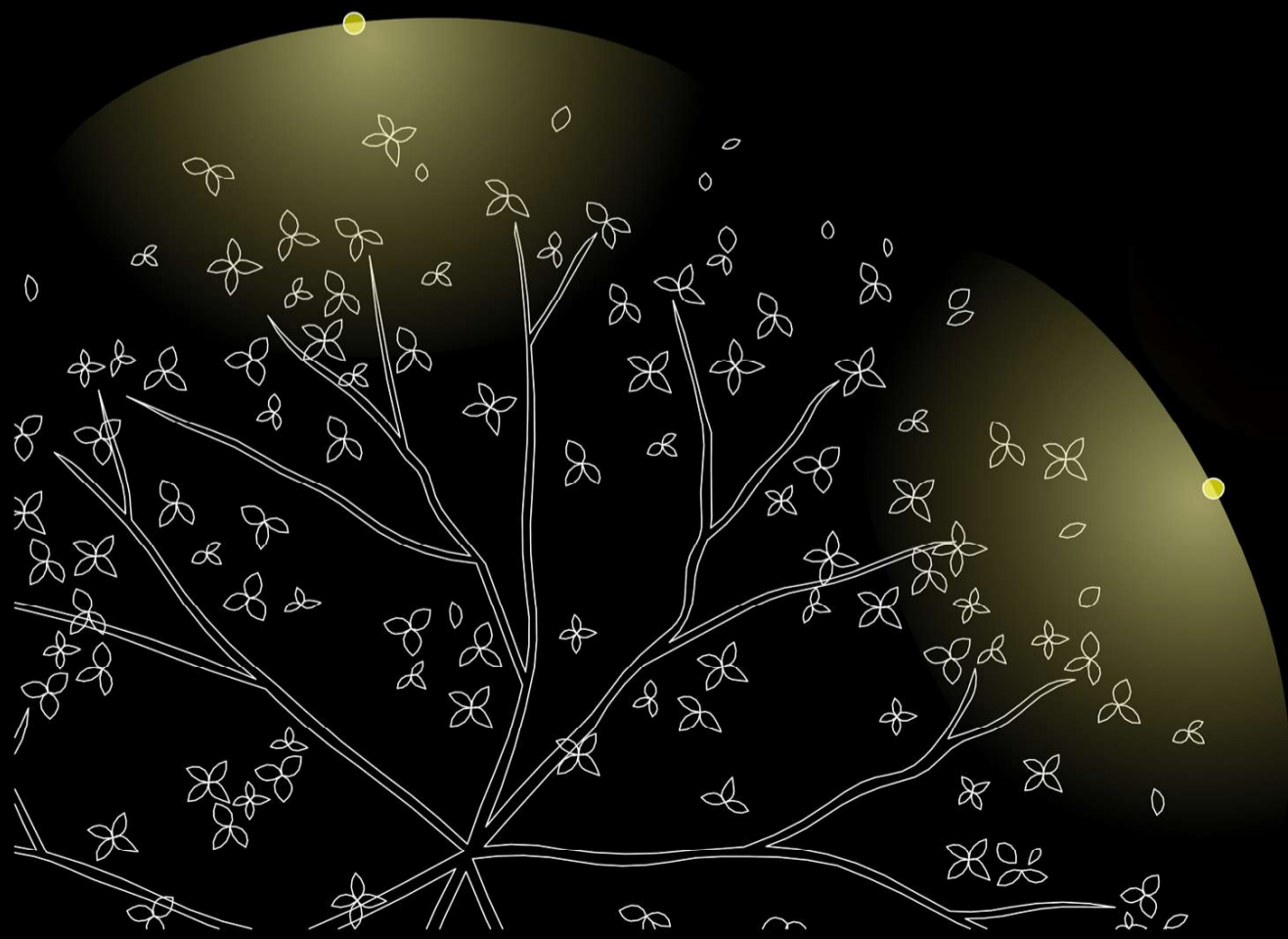
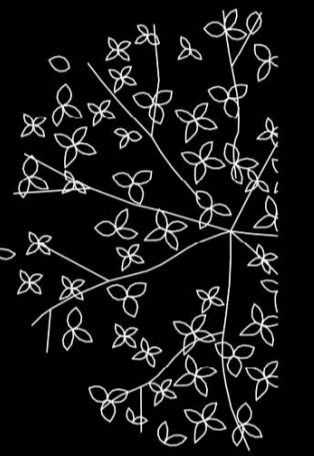
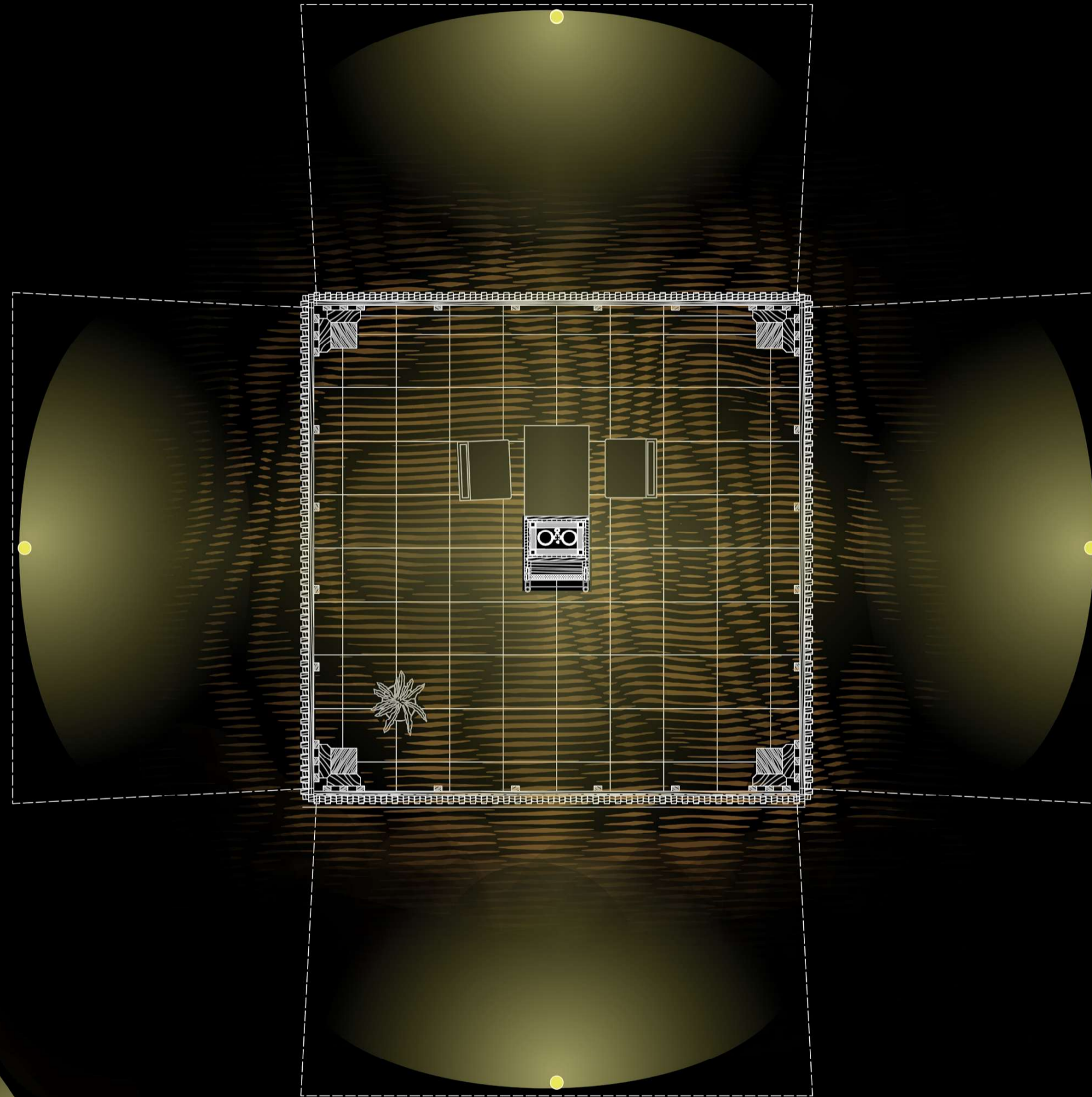
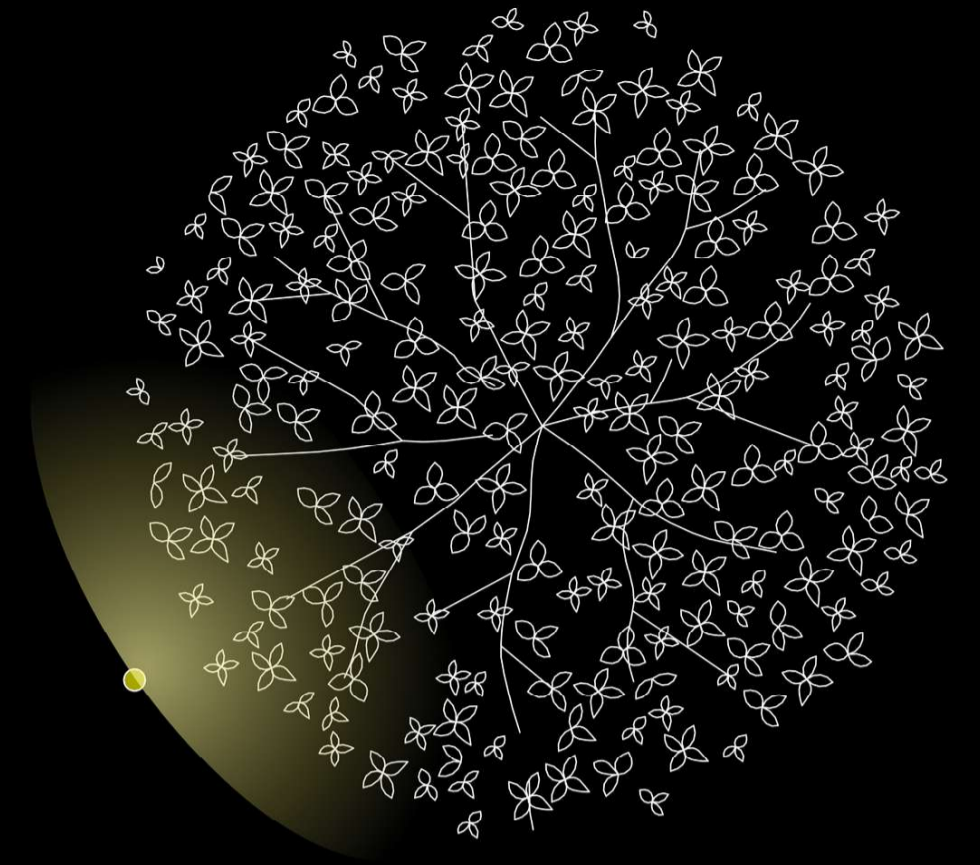
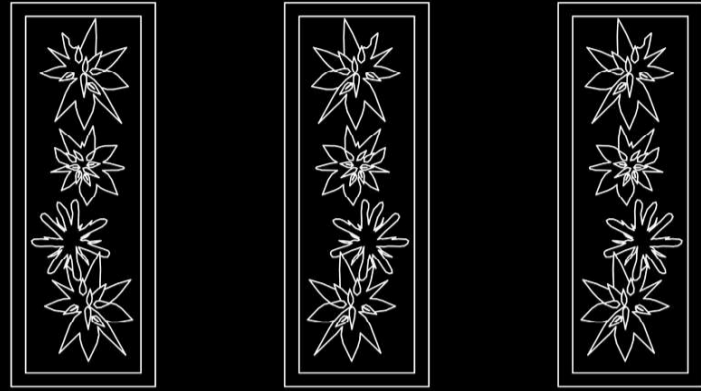
LICHT. RAUM. ENTWURF.

Bei dem Entwurfsgebäude handelt es sich um einen Holzbau, welcher in einer Kleingartenkolonie in Hannover Herrenhausen platziert werden soll. Der Entwurf zeigt ein aufgeständertes Turmgebäude, das über eine zentrale Leiter erschlossen wird. Der Baumhauscharakter stärkt das Gefühl eines besonderen Rückzugsortes und schafft Sicherheit und Wohlbefinden. Der mit Birkenperrholz verkleidete Innenraum strahlt Wärme und ein natürliches gemütliches Raumklima aus. Die Fassadenelemente lassen sich im Erdgeschoss mit hydraulischer Unterstützung individuell öffnen. So entsteht ein fließender Übergang zwischen Innen und Außen. Die Entwurfs-idee wird nun durch ein schlüssiges Lichtkonzept gestärkt und einzelne Elemente werden durch individuelle Beleuchtungen in Szene gesetzt.

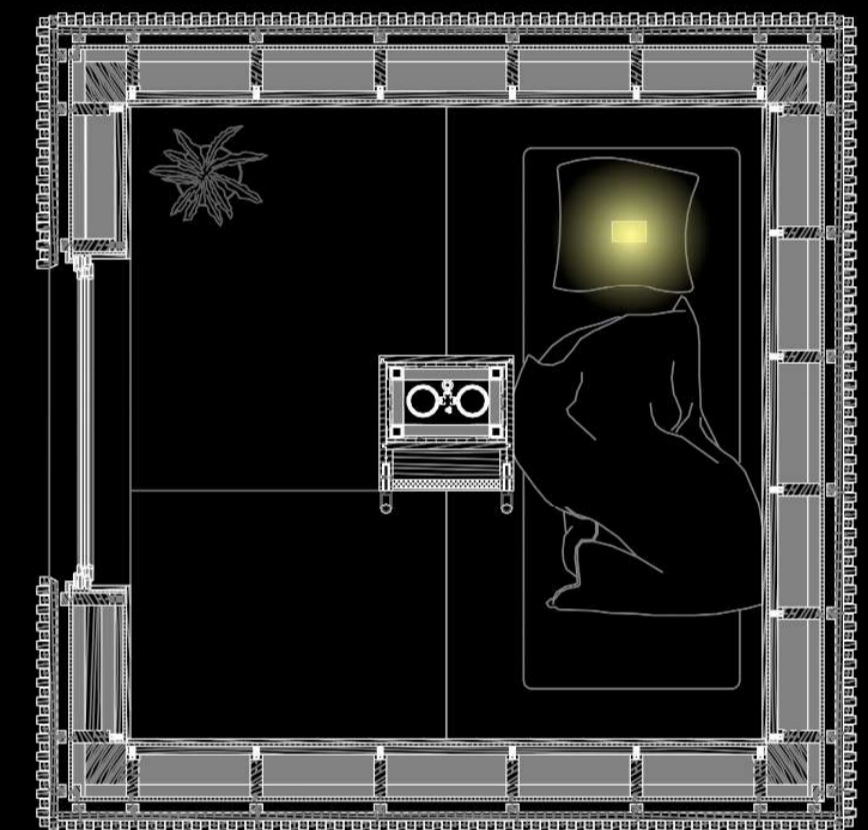
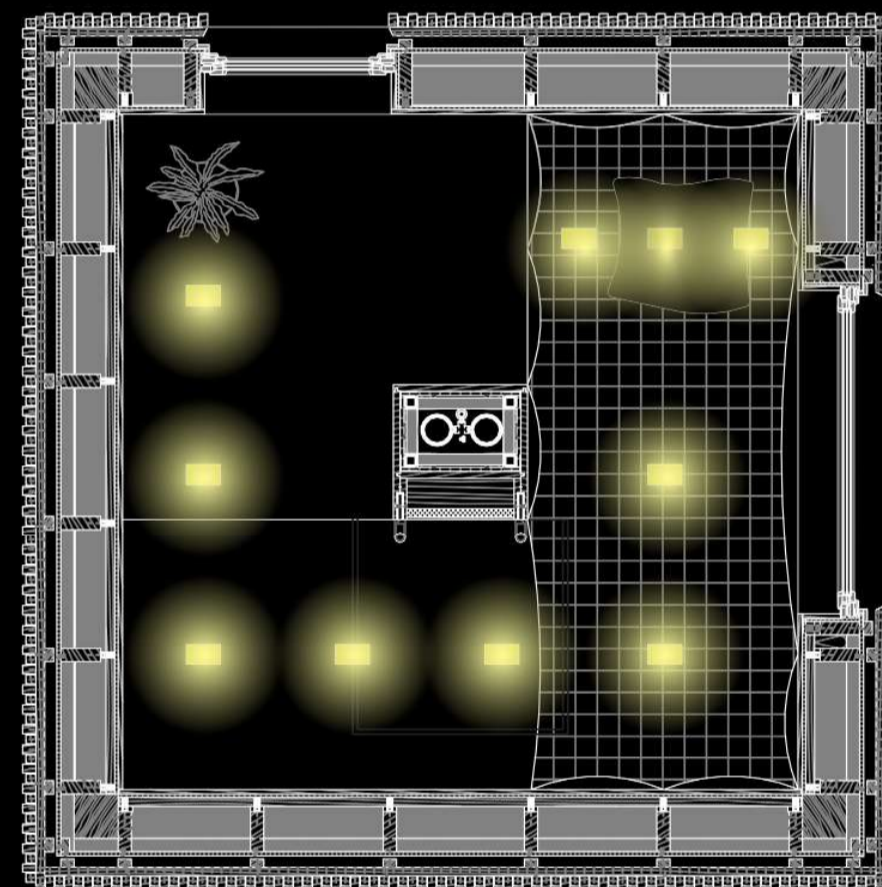
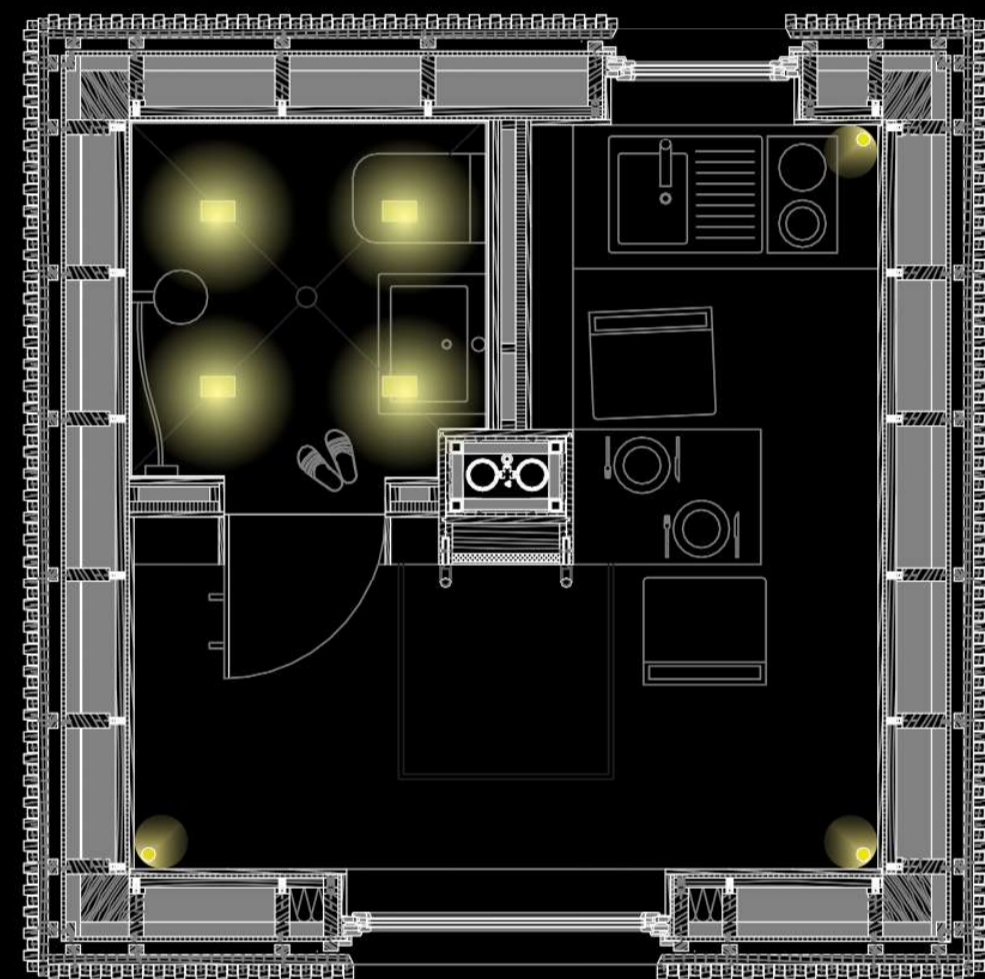


**ENTWURF.
LICHT.
RAUM.**

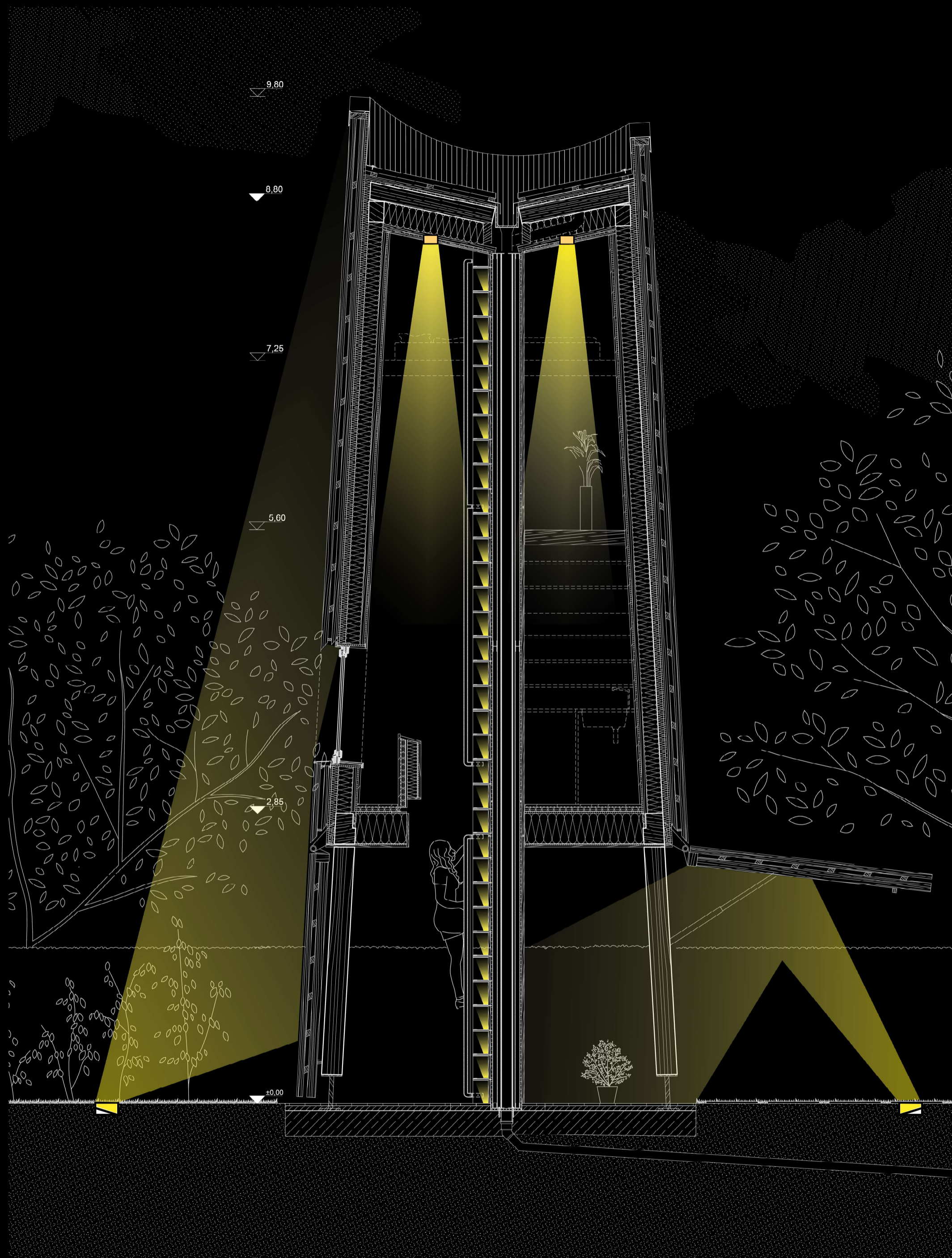




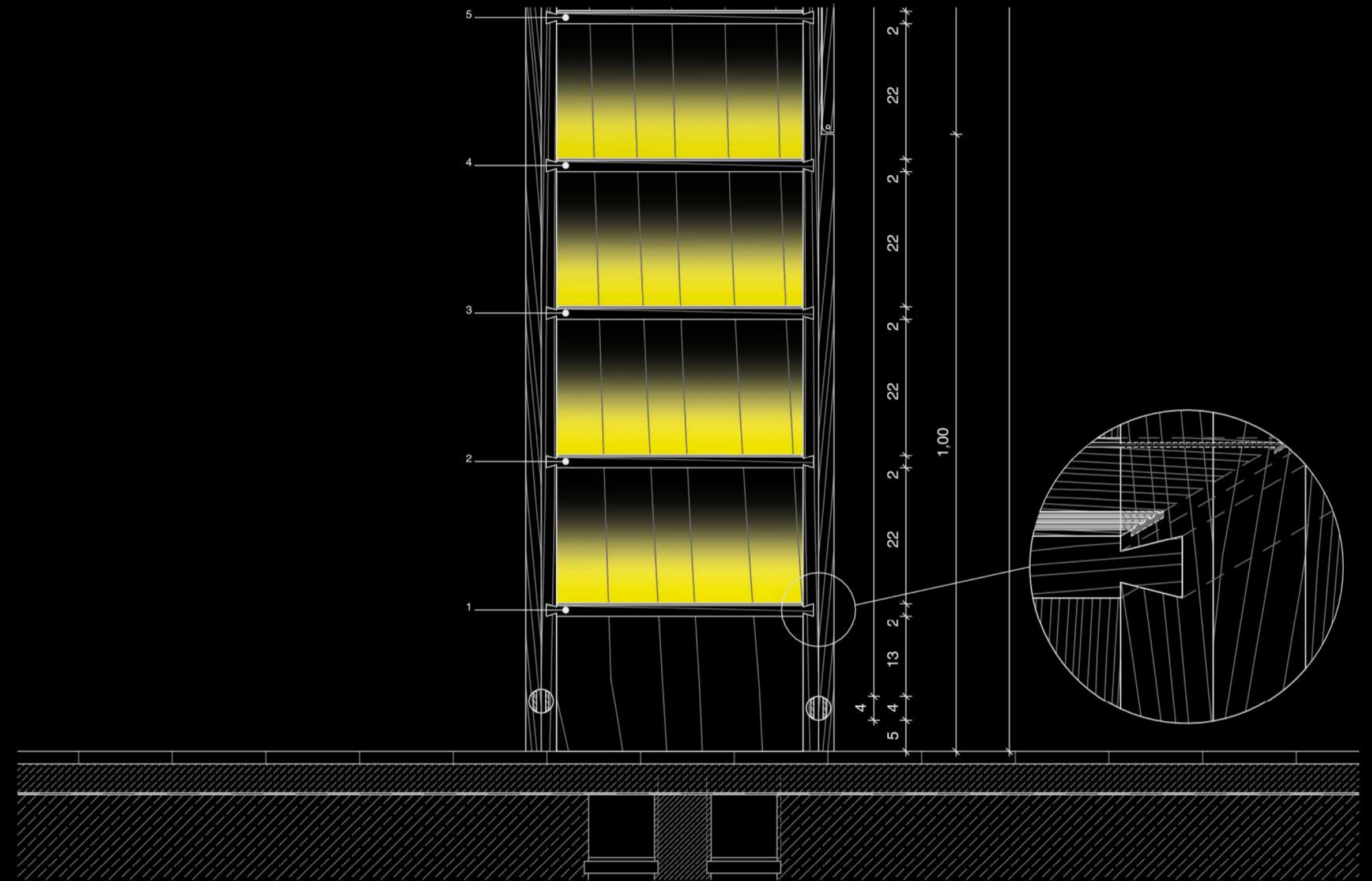
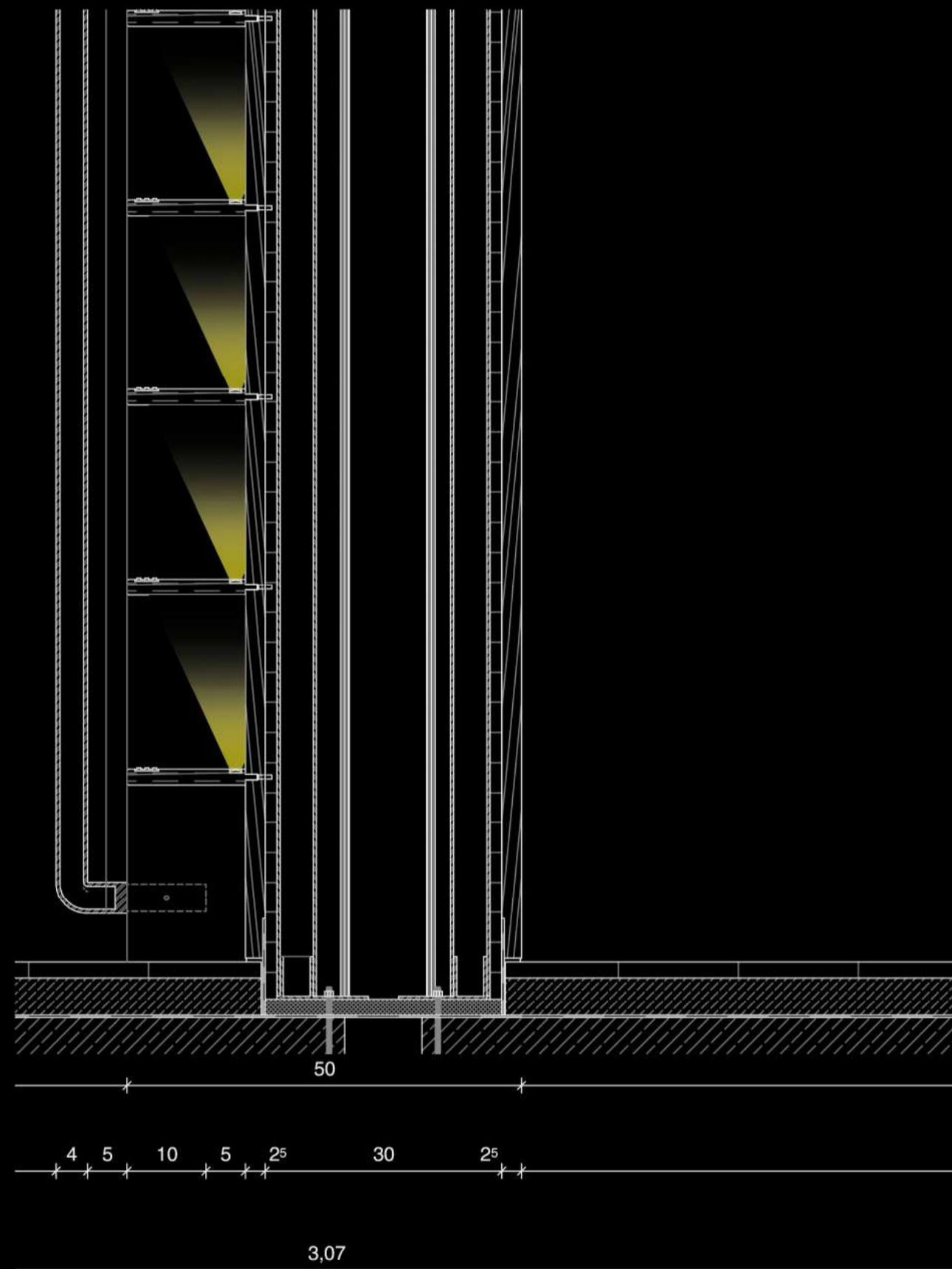
Beleuchtungsdeckenspiegel Erdgeschoss



Beleuchtungsdeckenspiegel Wohngeschosse



Beleuchtung im Schnitt

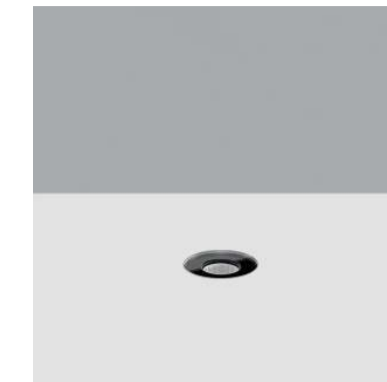


Beleuchtung der Erschließung

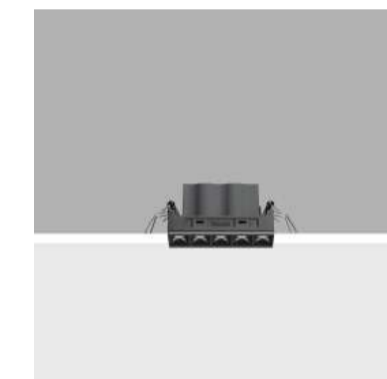
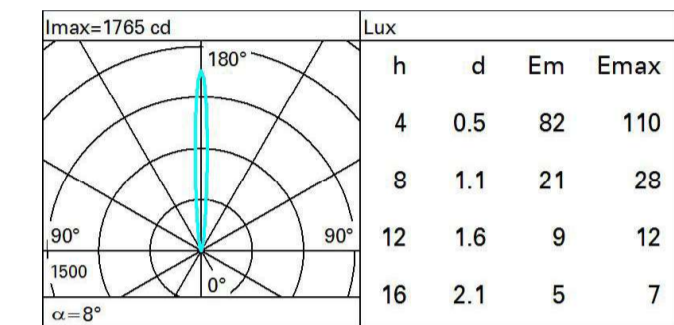
Beleuchtungskonzept

In unserer Maßnahme platzieren wir im Außenraum jeweils eine Leuchte, welche schräg den Turm anleuchtet und im geöffneten Zustand an die mit Kupfer verkleidete Innenseite der Klappen strahlt, sodass der Erdgeschossbereich in einem kupferroten Licht erstrahlt. Des Weiteren platzieren wir an den umliegenden Bäumen auf dem Grundstück auch vereinzelt Bodenleuchten um diese in Szene zu setzen.

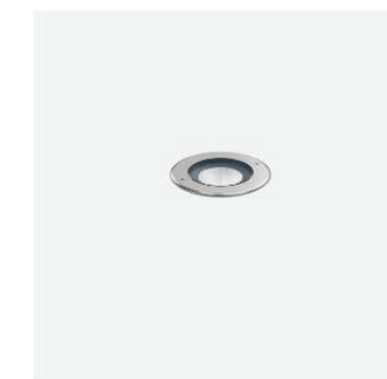
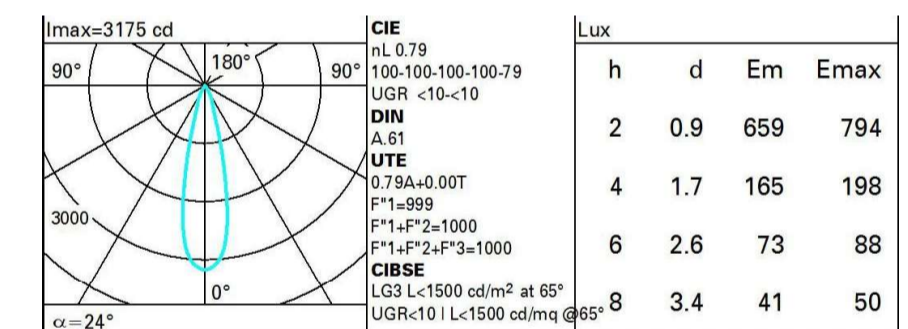
Im Innenbereich dominiert Holz als Oberfläche. Diese Oberfläche inszenieren wir unter anderem mit Bodenleuchten, als auch mit Deckenspots mit der Lichtfarbe von 2700 Kelvin. Die Holzleiter, welche sich vom Erdgeschoss bis hin zu der Decke zieht, wird zusätzlich mit jeweils einem LED-Streifen am hinteren Ende jeder Stufe beleuchtet, um einen besonderen Fokus auf diese zu legen. Dieser LED Streifen ist in der Stufe eingelassen, sodass er, wenn er angeschaltet ist, nicht die heraufkletternde Person blendet.



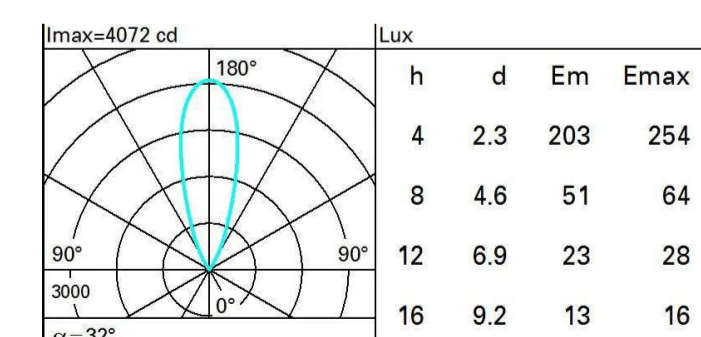
iGuzzini - Light Up Orbit

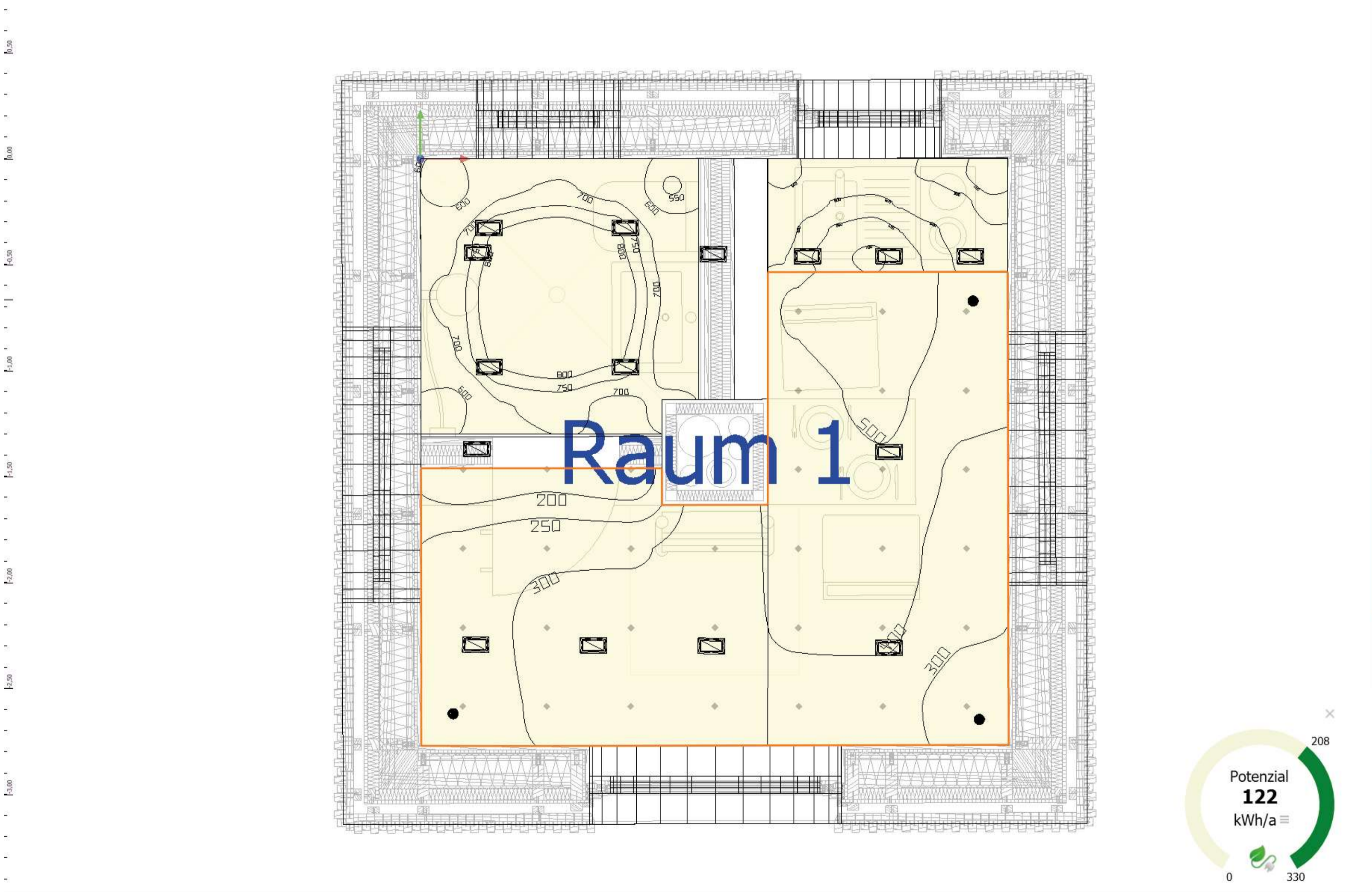
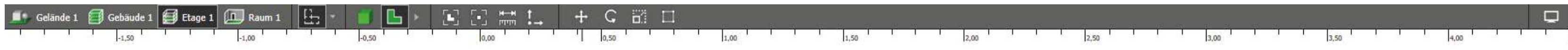


iGuzzini - Laser Blade XS



iGuzzini - Light Up Earth





Ergebnisübersicht

Aktive Lichtszenen: Lichtszenen 1

Suchen

Lichtberechnung

Raum 1

Badezimmer

732 lx		0.74
Berechnungsfläche (Senkrechte Beleuchtungsstärke)		
Mittel	Ist	Soll
	732 lx	-
Min 1/1	543 lx	-
Max 1/1	877 lx	-
Min/Mittel	0.74	-
Min/Max	0.62	-
Parameter		
Höhe	0.000 m	

Küche

574 lx		0.71
Berechnungsfläche (Senkrechte Beleuchtungsstärke)		
Mittel	Ist	Soll
	574 lx	-
Min 1/1	408 lx	-
Max 1/1	715 lx	-
Min/Mittel	0.71	-
Min/Max	0.57	-
Parameter		
Höhe	0.615 m	

Wohnraum

357 lx		0.43
Berechnungsfläche (Senkrechte Beleuchtungsstärke)		
Mittel	Ist	Soll
	357 lx	-
Min 1/1	154 lx	-
Max 1/1	588 lx	-
Min/Mittel	0.43	-
Min/Max	0.26	-
Parameter		
Höhe	0.000 m	

